

TAMPEL



FT 824

REF DHI: HTAA0707

produit

Balai trapèze ABS
40 CM

caractéristiques techniques

Balai trapèze en plastique ABS
Grande résistance aux chocs
2 clips velcro interchangeables
4 bouchons fixe-gazes
Connexion universelle à griffes et bague de serrage compatibles des principaux manches

domaines d'utilisation

lavage des sols

composition polypropylène ABS

coloris gris



détail de fixation des clips velcro

HTAA1136 LOT DE 2 BANDES VELCRO 40CM DE RECHANGE

poids net	293 gr	genecod	3591683008249	code douane	3924900090
------------------	--------	----------------	---------------	--------------------	------------

dimensions du produit	grande	petite	
	longueur	longueur	largeur
	405 mm	365 mm	90 mm

conditionnement & logistique

1 - produit

emballage individuel sous polybag

2 - colis

qté du produit	poids	dimensions (mm)
10	3,2 kg	450x350x110

3 - palette

dimension palette	quantité/couche	quantité/palette	hauteur de palette
80x120cm		107 cartons = 1070 pièces	1,97 m

divers

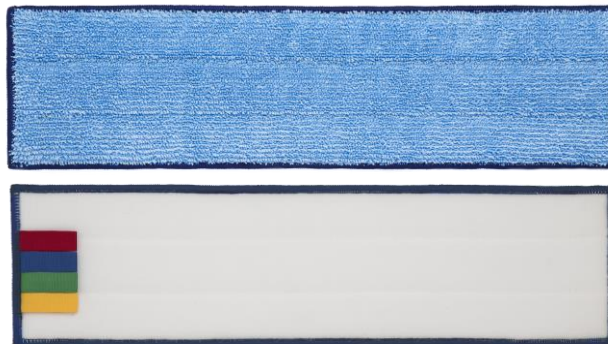
les 2 clips de bandes velcro (réf 824/V) sont vendues
en accessoire

HTAA1136 LOT DE 2 BANDES VELCRO 40CM



TAMPEL**FT 810****produit**

Frange Microfibre *Classic*
Velcro 40cm



caractéristiques techniques Le tissu microfibre de cette frange est composé de 50% de bouclettes microfibre pour accrocher la saleté + 50% de bouclettes polyester pour faciliter sa "glisse" en particulier sur les surfaces synthétiques.

conditions d'utilisation

Cette frange est préconisée pour le lavage et la désinfection.

Résiste aux détergents et désinfectants. Pas de contact avec la javel.

La température préconisée pour le lavage est de 60° avec un maximum à 90°

Rétraction maxi sur longueur = 40 mm à 60° et 50 mm à 90°

Le passage en sèche-linge est accepté ponctuellement à 60° maxi.

composition face utile : 50% des bouclettes en microfibre (80% polyester 20% polyamide)
+ 50% des bouclettes en polyester.

décitex : pour le seul fil microfibre entre 0,2 et 1

dossier : tissu velcro polyester + **mousse** interne en polyester

nbre lavages environ 300 (si les précautions ci-après sont bien respectées)

absorption La capacité d'absorption de cette frange est de 120 ml soit 2 x son poids.

poids net 60 gr à sec - 180 gr mouillée - 140 gr après essorage

coloris bleu clair **genecod** 3591683081006 **code douane** 6307101000

dimensions du produit 440 x 130 mm (Longueur x largeur)

conditionnement & logistique

1 - **produit** vrac

2- **sous-colis**

qté du produit	poids	dimensions (mm)
lot de 10	620 gr	150x450x110(h)

3 - **colis**

nbre s/colis	qté du produit	poids	dimensions (mm)
10 lots de 10	100	6,81 kg	450x280x560(h)

4 - **palette**

dimension palette	quantité/couche	quantité/palette	hauteur de palette
80x120 cm		22 cartons = 2200 franges	2,07 m

divers

Code couleur : il est possible d'affecter un code couleur à chaque frange en laissant une ou plusieurs couleurs et en découpant les autres.

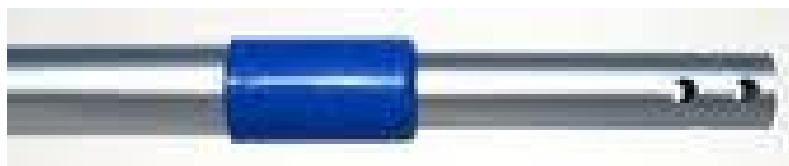
REF : GMAA3237



FICHE TECHNIQUE

MANCHE TELESCOPIQUE POUR LAVAGE A PLAT OU FAUBERT

DOMHY



MANCHE ALU TELESCOPIQUE 2 X 0,75M AVEC 2 TROUS

DISTRIBUÉ PAR : **DOM HYGIÈNE INDUSTRIE**

Z.I. n°2 BRAS FUSIL 3 rue des DAHLIAS
97470 SAINT BENOÎT - ÎLE DE LA RÉUNION
Tél : 02 62 50 56 15 - Fax : 02 62 50 57 01