

Référence: CHA02-10



DESCRIPTION

- Chasuble de travail réglable avec poche
- Confectionné en tissu sergé mélange coton et polyester qui apporte de la durabilité. Col rond large, ample, confortable et rafraichissant
- Bas arrondi aux angles et côtés réglables par des cordons pour un meilleur ajustement et un plus grand confort, et ourlet surpiqué tout autour qui augmente sa résistance
- Grande poche centrale divisée pour tout avoir à portée de main
- Convient pour diverses méthodes de marquage : sérigraphie, transfert, vinyle, broderie, écussons
- Idéal comme vêtement de travail, vêtement d'hôtellerie, vêtement d'esthétique et vêtement de ménage.

UNI. X COLIS
50UNI. X SAC
1POLYESTER
65%COTON
35%DENSITÉ
200 g/m²

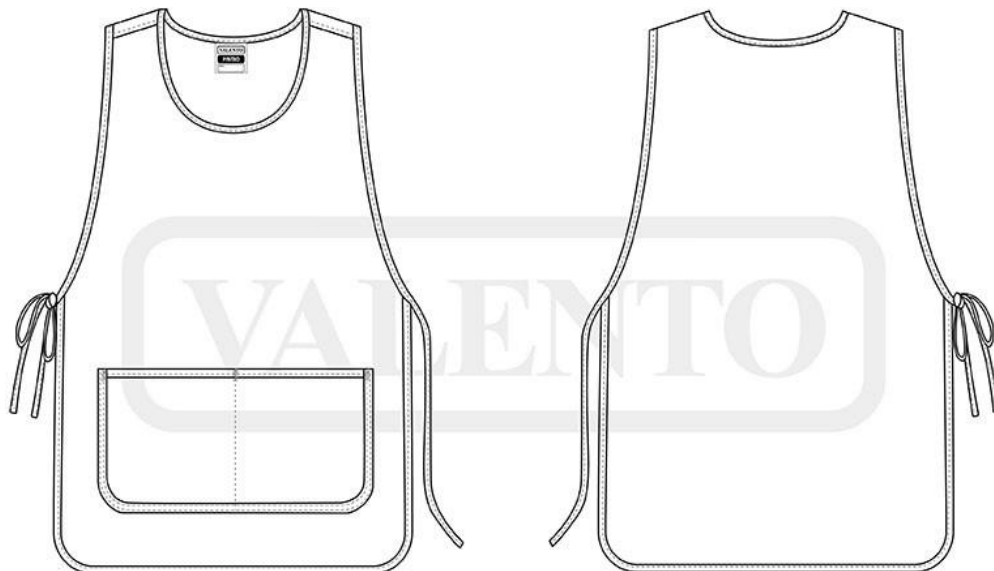
MESURES APPROXIMATIVES PAR TAILLE (CM.)

	ⓄUNIQUE
TAILLES	UNIQUE
HAUTEUR	82
LARGEUR	52

COULEURS

Ⓞ Couleurs disponibles en tailles unique

Ⓞ
blancⓄ
orange fêteⓄ
rouge lotusⓄ
bordeaux
acajouⓄ
rose magentaⓄ
bleu royalⓄ
bleu marine
orionⓄ
gris cimentⓄ
noir



DÉTAILS



Vue de dos du vêtement