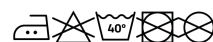


## STAR WOMAN PO6634



Duo Concept  
PO6638



### CARACTÉRISTIQUES

Polo en coton ajusté à manches courtes. Point piqué. Col et manches tissés 1x1. Patte de boutonnage à 3 boutons. Encolure bordée de tissu assorti. Fentes latérales à l'ourlet.

### COMPOSITION

100% coton, maille piquée, 200 g/m<sup>2</sup>. Gris chiné 58: 85% coton / 15% viscose.

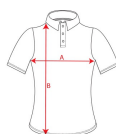
### OBSERVATIONS

\*Étiquette détachable. \*Duo concept.

### TAILLES

Adultes:: S · M · L · XL · XXL · XXXL / :

### SCHÉMA



### QUANTITÉS

|          | Carton | Blister |
|----------|--------|---------|
| Adultes: | 50 ud. | 5 ud.   |

### COULEURS



### TAILLES

| Adultes:  | S    | M    | L    | XL   | XXL  | XXXL |
|-----------|------|------|------|------|------|------|
| WIDTH (A) | 42cm | 45cm | 48cm | 51cm | 54cm | 57cm |
| LONG (B)  | 61cm | 63cm | 65cm | 67cm | 69cm | 70cm |

[\*Mesures du contour 1cm au dessous des manches / Mesures depuis le point le plus haut de l'épaule jusqu'au bas du vêtement]

### CERTIFICATS



www.oeko-tex.com

### PERSONNALISATIONS DISPONIBLES



Transfert



Manipulé

