



CARACTÉRISTIQUES

T-shirt en manches courtes pour femme avec col V et achevé en côte 1x1. Coupe près du corps et coutures latérales.

COMPOSITION

100% coton, maille single, 155 g/m².

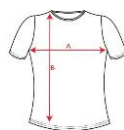
OBSERVATIONS

*Nouvelle couleur. *Étiquette détachable. *Disponible pour homme.

TAILLES

Adultes: S · M · L · XL · XXL · XXXL / :

SCHEMA



QUANTITÉS

	Carton	Blister
Adultes:	100 ud.	5 ud.

COULEURS



TSC01F-10 (Blanc)

TAILLES

Adultes:	S	M	L	XL	XXL	XXXL
WIDTH (A)	41cm	44cm	47cm	50cm	54cm	57cm
LONG (B)	62cm	64cm	66cm	68cm	69cm	70cm

*[Mesures du contour 1cm au dessous des manches / Mesures depuis le point le plus haut de l'épaule jusqu'au bas du vêtement]